

Baignoire de bien-être Vis à vis (avec embase avec espace libre pour système de transfert Elli 1000), No. AW 7830

pour des massage aux ondes sonores et la
chromothérapie.

Composée de:
baignoire spéciale, construction autoportante, forme
ergonomique, construction compacte de verre acry-
lique, forme profonde sans soudure, pour 2 personnes.
La profondeur max. de 510 mm, garantit que le corps
est couvert par l'eau pour une taille de corps jusqu'à
190 cm. Volume utile de baignoire: bain pour une per-
sonne 220 litres, bain pour deux 170 litres, couleur de
baignoire: blanche.

Habillage en Matière synthétique en une pièce, avec
une ouverture de maintenace.
Couleur d'habillage: selon la gamme de couleurs.
Pour être carrelée: voir équipement spécial.

Équipement de baignoire:

- 4 spots de lumière colorée avec lumière DEL non-
scintillante dans les couleurs blanc-bleu-vert-rouge
ainsi que mélange de couleurs correspondant.
- 1 électronique pour la thérapie de fréquence de son
avec connexion au système audio sur site.
- 1 paire de poignée
- 1 repose-pied. Pour l'utilisation d'une personne,
il y a des empreintes dans la pente à droite
comme étagère.
- 1 dispositif de remplissage consistant en un thermostat
avec protection contre brûlure. Puissance nominale
appr. 48 l/min.
1 vanne 3/4" pour le remplissage, 1 vanne pour la
douchette. 1 douchette à main avec cadre support
assemblé au bord de la baignoire. Pour le
remplissage de la baignoire l'eau coule presque
sans bruit et en cascade du bord de la baignoire
dans la baignoire.
- Toutes les robinetteries fabriquées par Hansgrohe.
- 1 dispositif automatique de remplissage via 3/4"
électrovanne.
- 1 excentrique conduit d'écoulement et trop-pleins.
- 2 traversins.

Unité de contrôle avec les fonctions suivantes:

- 1. Start - Stop
- 2. audio marche/hors marche avec réglage du
volume.
- 3. choix individuelle du couleur entre blanc-bleu-vert-
rouge pour la chromothérapie.
- 4. remplissage automatique pour 1 ou 2
personnes/bain.

Données techniques:

dimensions approx.: longueur 1900, largeur 1000,
altitude 730 mm
connexion électrique baignoire: 230V, 50Hz

**5**

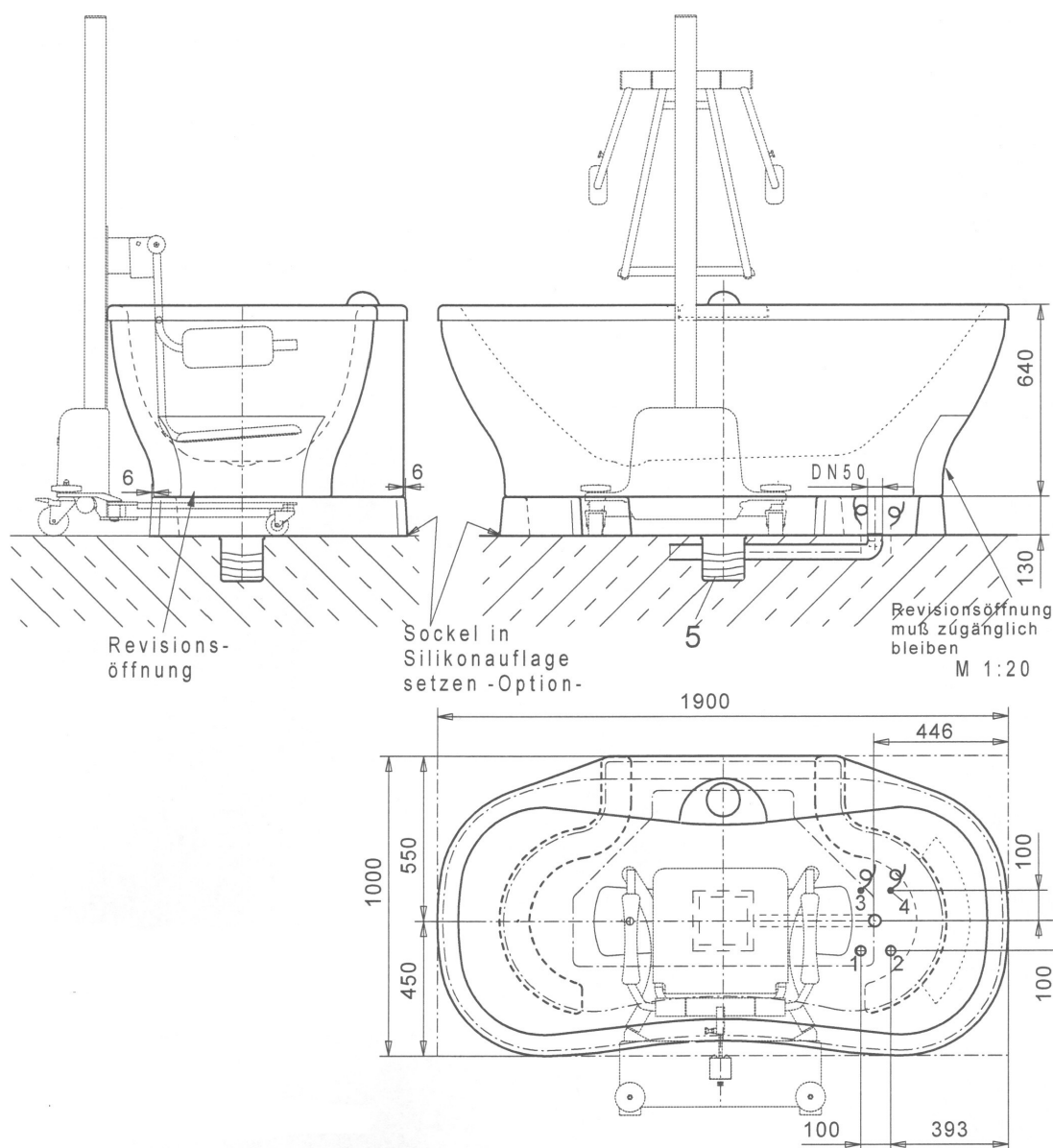
Option:

Embase avec espace libre pour système de transfert, pièce no.: ZW7860

La baignoire est élevée de 130 mm par le socle en deux par-
ties et permet l'accès aux lèves-personnes mobiles.

Équipement spécial: voir tableau page 15.05.01 et 15.05.02
accessoires et équipement spécial.

Sous réserves de modifications techniques



Baignoire de bien-être Vis-à-vis
 (avec embase avec espace libre pour système de transfert Elli 1000),
 No. AW7830

Branchements domestiques:

1. Raccord d'eau froide 1/2" au niveau du sol ①
2. Raccord d'eau chaude 1/2" au niveau du sol ①
3. Raccordement au sol électrique, 230 V / 50 Hz, longueur de câble 1,5m, 3 x 1,5mm mm². Conduite de mise à terre pour compensation de potentiel sur site.
4. Câble blindé pour microphone pour enficher à la sortie des écouteurs de la chaîne hi-fi sur place exclusivement pour le bain Vis à vis. Longueur à partir de OK FFB minimum 1,5 m.
5. Ecoulement avec anti-odeur DN 70 (100) et arrivée latérale DN 50, sert en même temps de drainage du local - nécessaire pour prévenir des dégâts causé par l'eaux.

Mesures de sécurité sur place:

- Pré-blocage de l'eau froide et chaude.
- ① Endroit de raccordement avec mesure de sécurité pour la protection de l'eau potable. (DIN 1717:2001-8)
- Protecteur contre courant faux, courant faux nominal de max. 30 mA.
- Installation électrique conformément à DIN IEC/VDE

Mesures à prendre sur site dans le local d'installation :

- Largeur minimale de la porte pour le transport: 71cm.
- Poids: 120 kg
- Le sol à l'endroit d'installation de la baignoire doit être plane.

Sous réserves de modifications techniques