

## Baignoire de soins à hauteur variable Modèle Balance Pièce no. AP5022

Une baignoire de soins élévatrice avec une fixation au sol et accessible de 3 côtés. L'espace entièrement dégagé sous la baignoire facilite l'usage d'un lève-personne. Couleur d'habillage : blanche.

La baignoire est livrée avec un élément de robinetterie sans soudure. Elle est thermoformée d'un seul tenant dans un acrylique de haute qualité.

10 ans de garantie sur l'acrylique. L'habillage de la baignoire: matière synthétique. Pour les couleurs des corps de la baignoire: voir gamme de couleur.

### L'équipement de la baignoire:

- 1 garniture d'écoulement et trop-plein 1 ½" avec siphon et connexion pour écoulement par le sol;
- 1 « Cascade » pour un remplissage d'eau silencieux et rapide;
- 1 thermostat de haute capacité (Hansgrohe) et une douchette, avec une puissance assignée de 48 l/min en 3 minutes (3 bar);
- 1 thermostat avec une sécurité anti-brûlure intégrée;
- 1 commande pour le remplissage par « cascade » ou par la douchette (désinfection optionnelle);
- Toutes les robinetteries sont fabriquées par Hansgrohe.
- 1 douchette ½" avec tuyau de 2m, connectée avec la sécurité anti-brûlure et avec un dispositif de fixation sur le bord de la baignoire compris. Le dosage peut être réglé avec la commande.
- 2 tuyaux ¾" de haute pression (entouré de l'acier affiné) pour l'eau froide et chaude,
  - Tuyauterie en cuivre - laiton – bronze rouge - raccord;
- 1 coussin pour reposer la nuque;
- 1 cale-pied, intégré;
- 1 pommeau de douche pour des bains avec de l'huile de bain

### Entraînement et construction:

- 1 système d'entraînement électromécanique commandé Synchroniquement pour un réglage de l'hauteur entièrement symétrique par arbre moteur commandé pneumatiquement avec interrupteur de sécurité de fin de course.
- 1 cage électronique, étanche IP 65;
- 1 commande pneumatique pour lever et baisser la baignoire; longueur du câble de commande : ca. 1,5 m.
- 1 bâti de cadre en acier est utilisé comme construction portante. Toutes les pièces avec une protection anti-corrosion; les pieds d'emplacement sont en matière synthétique.
- 4 fixants chimiques avec cannes d'ancrage et cartouches de colle spéciale. Perçage Ø16 mm, 120 mm de profondeur dans le béton.

### Informations techniques:

Dimensions intérieures de la baignoire:  
1630 x 650 x 440 mm (longueur x largeur x hauteur)  
Dimensions extérieures: 2130 x 830 x 1170 mm  
Bord de la baignoire: 650 mm  
Hauteur maximale: 1200 mm  
Volume de la baignoire: 200 l  
3 minutes de remplissage avec 3 bar.  
Vidange avec écoulement dégagé environ 4 minutes  
Poids total: 220 kg, Alimentation électrique: 230 V AC  
Mesure préventive de sécurité selon DIN EN 1717:2011-8 pour la protection de l'eau potable (voir le plan de montage).

### Les pièces suivantes sont comprises dans la livraison:

**No. d'article:** SP0180

10 ans de garantie sur le corps de baignoire contre l'apparition de micro-fissures.

**No. d'article:** ZP5027

Cale-pied intégré, en plastique blanc qui peut être fixé dans les creux préparés à l'intérieur de la baignoire, pour obtenir 3 longueurs différentes.



### Article no.: ZW7845

#### Pommeau de douche pour des bains avec de l'huile de bain

Grâce à la **buse « Venturi »** et une douchette à dispersion d'huile le composant aromatique est diffusée dans l'eau par des millions de gouttes ultra fines ce qui permet une absorption intensive de l'huile par la peau. Couleur: blanc brillant.  
Dimensions: Ø 30 mm, longueur 150 mm

### Options:

### Article no.: ZP5710

#### Options pour la plénitude: un amplificateur intégré pour un massage aux ondes sonores et une chromothérapie.

#### Massage par ondes sonores

Les ondes sonores sont directement transférées d'un baladeur numérique ou d'une chaîne hi-fi dans l'eau. Le corps, l'âme et l'esprit de la personne dans la baignoire sont stimulés et détendus après chaque expérience auditive. Il n'y a pas de haut-parleurs, car la baignoire constitue elle-même le corps de résonance. L'amplificateur intégré dans la baignoire permet de régler le volume directement dans la baignoire.

#### Chromothérapie

La chromothérapie peut être appliquée selon les besoins individuels. Des diodes lumineuses précises et puissantes et une technologie ultra moderne créent une lumière non-scintillante qui a une influence stimulante ainsi que régénératrice sur la personne dans la baignoire.

#### Informations techniques:

- 1 élément électronique avec amplificateur pour le micro massage musical avec le branchement pour la chaîne hi-fi ou **sans fil par Bluetooth** (option ZW 1660).
  - 2 spots électroniques pour la lumière DEL non-scintillante (parfaitement intégrées la baignoire pour garantir un maximum d'hygiène).
  - 2 spots colorés pour lumière DEL non-scintillante.
  - 1 pupitre de commande pour régler les fonctions: marche/arrêt, **Audio:** marche/arrêt et réglage du volume; **Jeu de lumière:** marche/arrêt et le choix de couleurs. Bouton pour régler un remplissage automatique (optionnel).
- Article no.:** ZP535  
Remplissage automatique composé des électrovannes + commandes et bouton-poussoir avec deux fonctions.

**Option spéciale:** voir fiche générale 15.05.01 et 15.05.02. Accessoire et équipement spécial.

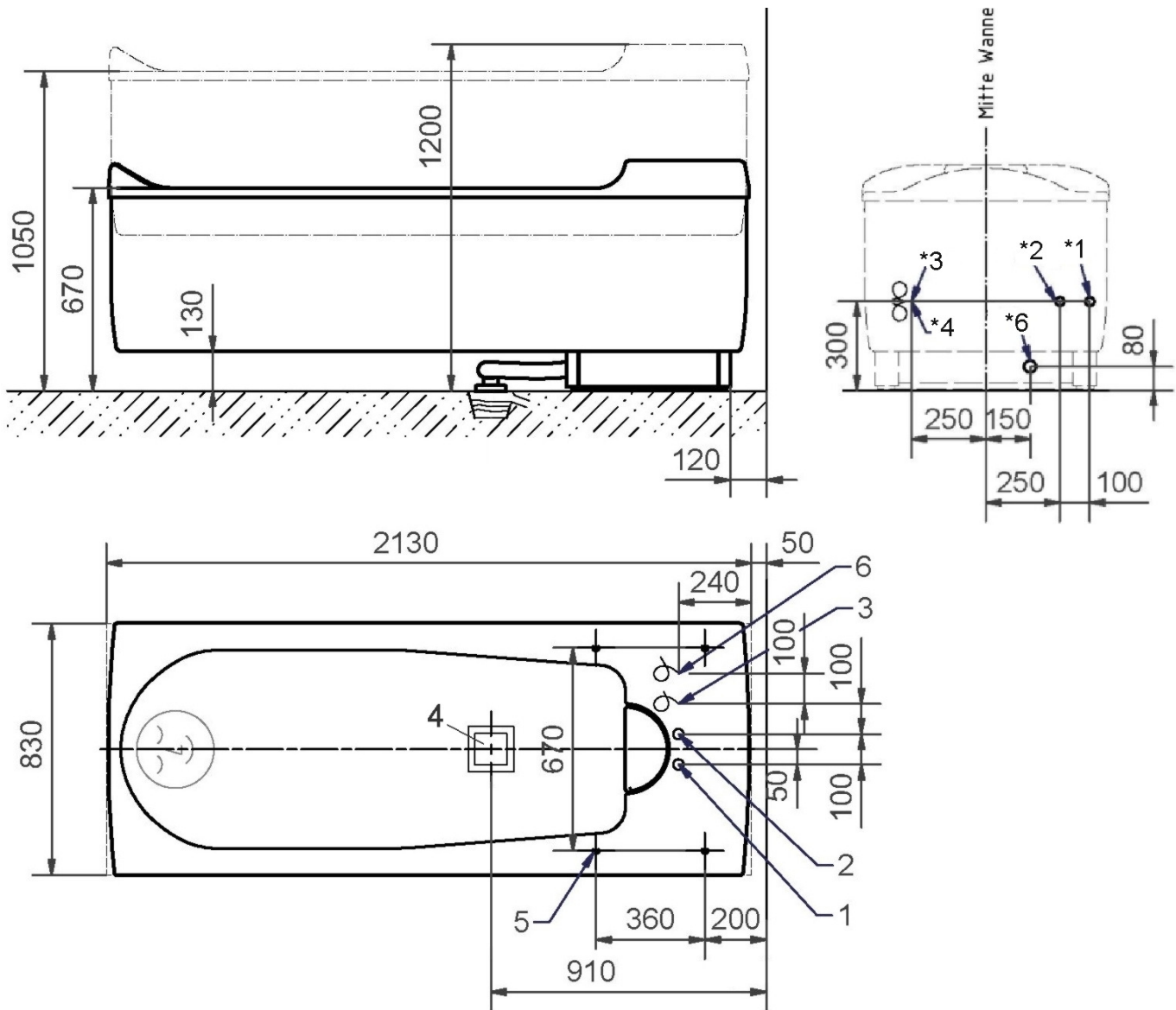
Sous réserve de modifications techniques

**Trautwein GmbH, 79312 Emmendingen**

Tel.: 07641/4677-30 Fax: 07641/4677-70

Internet: <http://www.trautwein-gmbh.com>

15.05.03



**Baignoire des soins à hauteur variable**  
**Modèle Balance Type HWB 2100 AC**  
**Pièce no. AP5022**

**Raccordements domestiques:**

1. Raccord eau froide 3/4" au niveau du sol (\*1 mural). ①
2. Raccord eau chaude 3/4" au niveau du sol (\*2 mural). ①
3. Raccordement électrique 230V, 50Hz, 0,25 kW, (avec option Air-Jet 0,75kW), branchement au sol, câble à 1,5m, 3x1,5 mm<sup>2</sup>, (\*3 prises raccordement fixe IP 65)
4. Ecoulement avec siphon NW 70 (\*4 écoulement mural Ø 50 raccord mural), plus de variantes d'évacuation peuvent être demandées comme indiquées sur notre fiche séparée.
5. 4 fixants chimiques avec cannes d'ancrage M14 et cartouches de colle. Perçage Ø 16 mm, 120 mm de profondeur dans le béton.
5. Câble d'haut-parleur pour le module de bien-être (option), 2x bifilaire 2,5mm<sup>2</sup> pour le raccordement avec la sortie d'haut-parleurs de la chaîne hi-fi procurée sur place. Puissance de sortie de l'amplificateur : 2x50-75 W / 4Ohm. (\*6 connexion murale)

\*Nos baignoires sont préparées en série pour un raccordement au sol et mur de l'eau froide et chaude et un écoulement / une alimentation électrique. Selon les données architecturales, il est aussi possible de faire un raccordement mural.

**Mesures de sécurité sur place:**

Prébarrage de l'eau froide et chaude.

① Endroit de raccordement avec mesure de protection de l'eau potable. (selon DIN EN 1717:2011-8).

En cas de raccordement fixe de l'écoulement de la baignoire avec la canalisation, il faut prévoir une déshydratation dans le local.

Coupe circuit dans le local.

Disjoncteur différentiel – courant faux nominal de max. 30 mA.

Installation électrique selon DIN IEC/VDE.

Avec un dispositif d'appel d'urgence il faut un câble bifilaire pour raccorder la baignoire avec le dispositif d'appel d'urgence.

Largeur minimale de la porte pour le transport: 85 cm.

Sous réserve de modifications techniques