

### Baignoire de soins à hauteur variable Modèle Résidence Type HW 2100 AC Pièce no. AP5030

Baignoire de soins élévatrice pour sans fixation au sol, avec un pied de support intégré – couleur du pied et d'habillage: blanc. Les baignoires fixées au sol peuvent être installées de façon que la personne prenant son bain ait une vue dans la salle de bain. La baignoire est livrée avec une robinetterie sans soudure. Elle est thermoformée d'un seul tenant dans un acrylique de haute qualité. 10 ans de garantie sur matière l'acrylique. L'habillage de la baignoire: matière plastique. Pour les couleurs des corps de la baignoire: voir gamme de couleur.

#### L'équipement de la baignoire:

- 1 garniture d'écoulement et trop-plein 1 ½" avec siphon et connexion pour écoulement par le sol;
  - 1 « Cascade » pour un remplissage d'eau silencieux et rapide;
  - 1 thermostat de haute capacité (Hansgrohe) et une douchette, avec une puissance assignée de 48 l/min en 3 minutes (3 bar);
  - 1 thermostat avec une sécurité anti-brûlure intégrée;
  - 1 commande pour le remplissage par « cascade » ou par la douchette (désinfection optionnelle);
- Toutes les robinetteries sont fabriquées par Hansgrohe.
- 1 douchette ½" avec tuyau de 2m, connectée avec la sécurité anti-brûlure et avec un dispositif de fixation sur le bord de la baignoire compris. Le dosage peut être régler avec la commande.
  - 2 tuyaux ¾" de haute pression (entouré de l'acier affiné) pour l'eau froide et chaude,
    - Tuyauterie en cuivre - laiton – bronze rouge - raccord;
  - 1 coussin pour reposer la nuque;
  - 1 cale pied de baignoire intégré;
  - 1 pommeau de douche pour des bains avec de l'huile de bain

#### Entraînement et construction:

- 1 système d'entraînement électromécanique
  - Le déplacement en hauteur, entièrement synchrone est réglé
  - Par une commande pneumatique (avec interruption de sécurité intégrée).
- 1 cage électronique, étanche IP 65;
- 1 commande pneumatique pour lever et baisser la baignoire; longueur du câble de commande : ca. 1,5 m.
- 1 bâti de cadre en acier est utilisé comme construction portante.
  - Toutes les pièces avec une protection anticorrosion;
  - les pieds d'emplacement sont en matière plastique.
- 1 pied de support, au bout avec 2 pieds d'emplacement en plastique.

#### Informations techniques:

Dimensions intérieures de la baignoire:  
longueur x largeur x hauteur: 1620 x 650 x 470 mm  
Dimensions extérieures: 2130 x 830 mm  
Bord de la baignoire: 650 mm  
Hauteur maximale : 1200 mm  
Volume de la baignoire: 200 l 3 minutes de remplissage avec 3 bar.  
Vidange avec écoulement dégagé : ca. 4 minutes  
Poids total: 220 kg, Alimentation électrique: 230 V AC  
Mesure préventive de sécurité selon DIN EN 1717:2011-8 pour la protection de l'eau potable (voir le plan de montage).

#### Les pièces suivantes sont comprises dans la livraison:

##### No. d'article: SP0180

10 ans de garantie sur l'acrylique qui est résistant aux fissures capillaires sans une protection supplémentaire.

##### No. d'article: ZP5027

Cale-pied de baignoire intégré, en plastique blanc qui peut être fixé dans les creux préparés à l'intérieur de la baignoire, pour obtenir 3 longueurs différentes.

##### No. d'article: ZW7845

Pommeau de douche pour des bains avec de l'huile de bain



Grâce à la buse « Venturi » et une douchette à dispersion d'huile le composant aromatique est diffusée dans l'eau par des millions de gouttes ultra fines ce qui permet une absorption intensive de l'huile par la peau. Couleur: blanc brillant. Dimensions: Ø 30 mm, longueur 150 mm

#### Options:

##### No. d'article: ZP5057

Raccordement mural (au bout) qui permet une vue dans la salle de bain.

##### No. d'article: ZP5710

Module de bien-être avec un **amplificateur intégré** pour le micro massage musical et la chromothérapie.

#### Micro massage musical

Les ondes sonores sont directement transférées d'un baladeur numérique ou d'une chaîne hi-fi dans l'eau. Le corps, l'âme et l'esprit de la personne dans la baignoire sont stimulés et détendus après chaque expérience auditive. Il n'y a pas de haut-parleurs, car la baignoire en elle-même est la membrane du haut-parleur. L'amplificateur intégré dans la baignoire permet de régler le volume directement dans la baignoire.

#### Chromothérapie

La chromothérapie peut être appliquée selon les besoins individuels. Des diodes lumineuses précises et puissantes et une technologie ultra moderne créent une lumière non-scintillante qui a une influence stimulante ainsi que régénératrice sur la personne dans la baignoire.

#### Informations techniques:

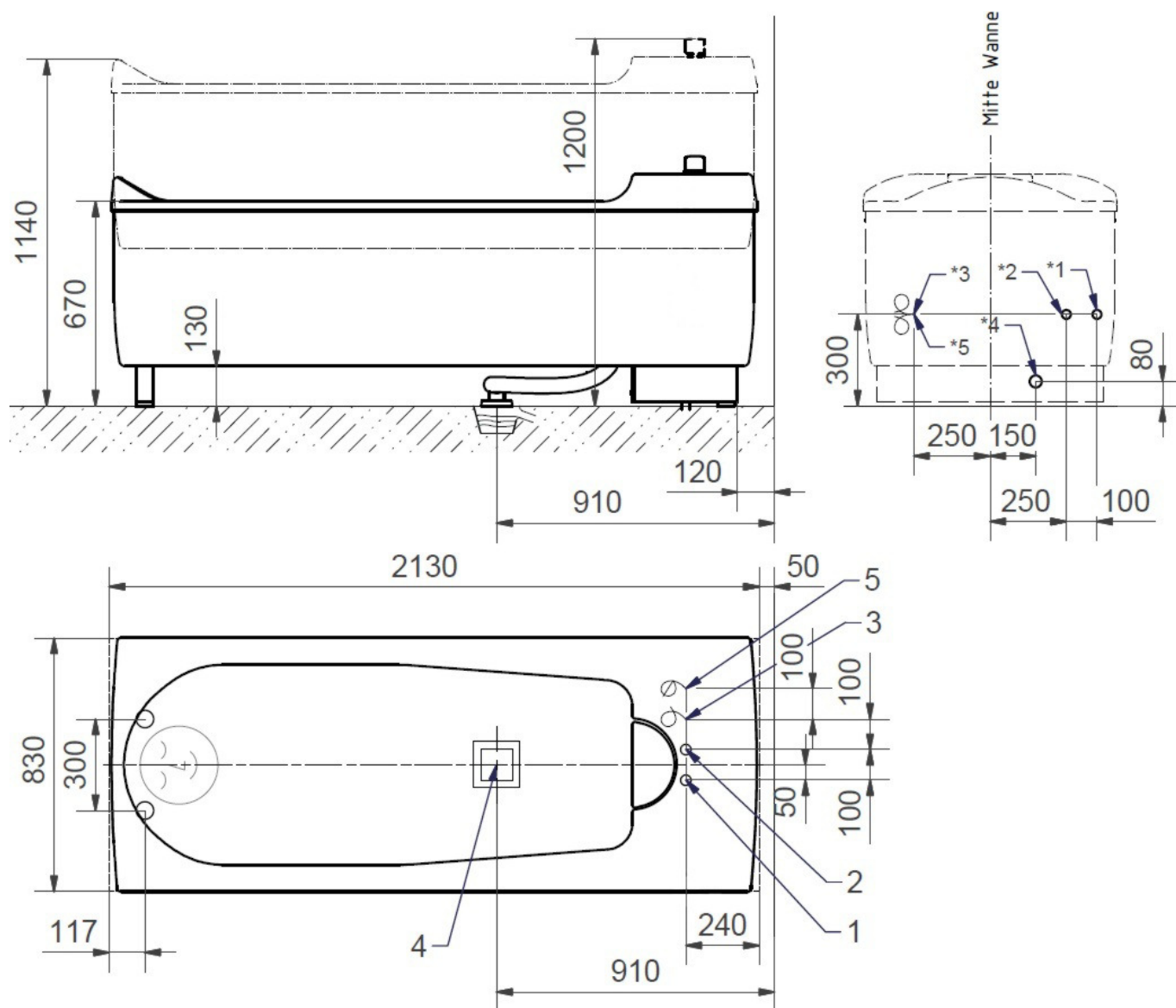
- 1 élément électronique avec amplificateur pour le micro massage musical avec le branchement pour la chaîne hi-fi ou **sans fil par bluetooth** (option ZW 1660).
- 2 spots électroniques pour la lumière DEL non-scintillante (parfaitement intégrées la baignoire pour garantir un maximum d'hygiène).
- 2 spots colorés pour lumière DEL non-scintillante.
- 1 pupitre de commande pour régler les fonctions : marche/arrêt, Audio : marche/arrêt et réglage du volume ; **Jeu de lumière** : marche/arrêt et le choix de couleurs. Bouton pour régler un remplissage automatique (optionnel).

##### No. d'article: ZP535

Remplissage automatique composé des électrovannes + commandes et bouton-poussoir avec deux fonctions.

**Équipement spécial** : voir fiche générale 15.05.01 et 15.05.02. Accessoire et équipement spécial.

Sous réserve de modifications techniques



**Baignoire des soins à hauteur variable**  
**Modèle Résidence**  
**Type HW 2100 AC**  
**Pièce no. AP5030**

**Raccordements domestiques:**

1. Raccord eau froide 3/4" au niveau du sol (\*1 mural). ①
2. Raccord eau chaude 3/4" au niveau du sol (\*2 mural). ①
3. Raccordement électrique 230V, 50Hz, 0,25kW, (avec option Air-Jet 0,75kW), branchement au sol, câble à 1,5m, 3x1,5 mm<sup>2</sup>, (\*3 prises raccordement fixe IP 65)
4. Ecoulement avec siphon NW 70 (\*4 écoulement mural Ø 50 raccord mural), plus de variantes d'évacuation peuvent être demandées comme indiquées sur notre fiche séparée.
5. Câble d'haut-parleur pour le Module de bien-être (option), 2x bifilaire 2,5mm<sup>2</sup> pour le raccordement avec la sortie d'haut-parleurs de la chaîne hi-fi procurée sur place. Puissance de sortie de l'amplificateur : 2x50-75 W / 40Ohm. (\*5 connexion murale)

\* Nos baignoires sont préparées en série pour un raccordement au sol et mur de l'eau froide et chaude et un écoulement / une alimentation électrique. Selon les données architecturales, il est aussi possible de faire un raccordement mural.

**Mesures de sécurité sur place:**

Pré-blocage de l'eau froide et chaude.  
 ① Endroit de raccordement avec mesure de protection de l'eau potable (DIN EN 1717:2011-8).  
 En cas de raccordement fixe de l'écoulement de la baignoire avec la canalisation, il faut prévoir une déshydratation dans le local.  
 Coupe circuit dans le local.  
 Disjoncteur différentiel – courant faux nominal de max. 30 mA.  
 Installation électrique selon DIN IEC/VDE.  
 Avec un dispositif d'appel d'urgence il faut un câble bifilaire pour raccorder la baignoire avec le dispositif d'appel d'urgence.

Largeur minimale de la porte pour le transport: 85 cm.

Sous réserve de modifications techniques